



I-FORCE SHOCK LT

Prix public conseillé

6 590 € TTC



BLEU / NOIR



MOTEUR CENTRAL YAMAHA
PW-X3 85 NM

630 WH
Autonomie max.
120 KM

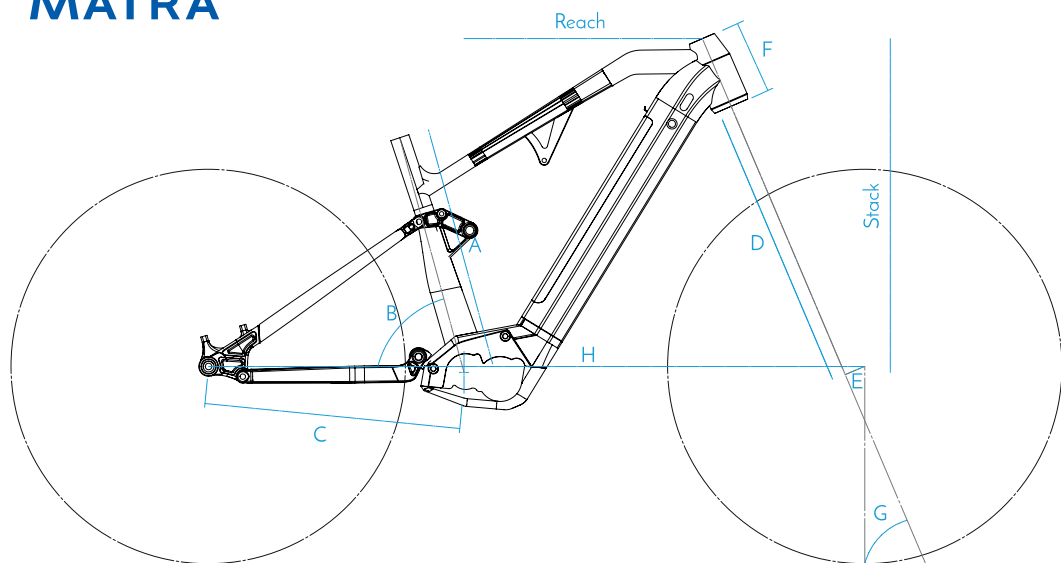


CARACTÉRISTIQUES TECHNIQUES

-  Moteur
YAMAHA PW-X3 - 250 W - 85 NM
-  Batterie
MATRA - 630 WH
-  Temps de charge / Autonomie*
100 % : 7H00 / 70>120 KM
-  Display
YAMAHA DÉPORTÉ TYPE X, LED
-  Assistance
5 MODES D'ASSISTANCE + MODE PIÉTON
-  Cadre
COMPOSITE
-  Fourche
ROCKSHOX ZEB SELECT+ 170MM
-  Amortisseur
ROCKSHOX SUPER DELUXE SELECT
-  Transmission / vitesses
SHIMANO DEORE / 12 VITESSES
DÉRAILLEUR SHIMANO DÉORE XT
-  Freins
SHIMANO 4 PISTONS, HYDRAULIQUE À DISQUE

-  Potence
ALUMINIUM 50 MM
-  Guidon
CINTRE : DROIT 760 MM
-  Jantes
29" - MACH 1 ALUMINIUM
-  Pneus
MAXXIS MINION 29 X 2.5
-  Selle
SELLE ITALIA MODEL Y
-  Tige de selle
TÉLESCOPIQUE 150 MM
-  Tailles
M : 45 CM - 29"
-  Garantie
CADRE 10 ANS, MOTEUR ET BATTERIE 2 ANS

* Les autonomies sont indiquées à titre indicatif. Elles sont mesurées selon un protocole de tests défini par Easybike Group ou communiquées par le fabricant de batteries. Les facteurs de perte d'autonomie principaux sont : vent contraire, dénivelés positifs, température inférieure à 15°C, pneus sous-gonflés, poids de l'utilisateur supérieur au poids nominal défini pour nos tests (70 kg), mauvais réglages du vélo, mauvaise utilisation des vitesses.



Taille	S	M	L
Taille cycliste	1m60 - 1m73	1m72 - 1m85	1m84 - 1m95
Reach : Distance horizontale pédalier > guidon	425mm	436mm	453mm
Stack : Élévation pédalier > guidon	605mm	615mm	624mm
Diamètre de roue	29"		
Débattement avant	150mm		
Débattement arrière	145mm		
A - Longueur du tube de selle	405mm	420mm	460mm
B - Angle du tube de selle	74.7°	74.5°	74.4°
C - Longueur des bases	452mm		
D - Longueur de fourche	536mm		
E - Déport de la fourche	46mm		
F - Longueur douille de direction	125mm	135mm	145mm
G - Angle de chasse	66.5°		
H - Empattement	1182mm	1197mm	1218mm